

Ateliers Pédag'EAU'giques



22 MARS
JOURNÉE
MONDIALE
DE L'EAU

Edition
2024

ANIMATION AUPRÈS DES SCOLAIRES
DU BASSIN DE LA SOMME

Ateliers de découverte du cycle de l'eau
et d'éducation aux bonnes pratiques
pour la préservation de la ressource en eau
à destination des établissements scolaires
du bassin de la somme dans le cadre de la
journée mondiale de l'eau 2024.

À DESTINATION
DES CLASSES DE

CM1- CM2



PRINCIPE DE L'ANIMATION

Afin de sensibiliser les générations futures aux enjeux liés à l'eau, à son usage et ses problématiques, l'EPTB Somme - Ameva souhaite intervenir sur une journée au sein d'**écoles primaires** de son territoire dans le cadre de la **Journée mondiale de l'eau** le **22 Mars 2024**.

Entièrement conçue et animée par l'Ameva, cette **animation gratuite** d'une **durée d'1 heure 30** est dispensée par **2 intervenants** au sein des établissements scolaires. A travers **2 ateliers**, les élèves devront réfléchir aux **usages de l'eau dans leur vie quotidienne**, et en élargissant petit à petit leur horizon, aboutir à la compréhension du **cycle de l'eau "naturel"** et de **l'eau "potable"**. Le déroulement amènera à imaginer des solutions pour **réduire le gaspillage de l'eau** à leur échelle et sans culpabilité.

DÉROULÉ DES ATELIERS

ACCUEIL DES ENFANTS ET INTRODUCTION

🕒 15 min

L'eau est présente en grande quantité sur la planète et pourtant, certaines populations n'ont pas accès à l'eau potable. Quel est le **parcours de l'eau sur la Terre**? Quelles sont les **habitudes de consommation** des élèves ?



« BAR À EAU » POUR SENSIBILISER À L'EAU DU ROBINET

🕒 30 min

L'animation « **Bar à eaux** » consiste en un test à l'aveugle de différents types d'eau. Les participants sont acteurs de l'atelier et doivent identifier les différents types d'eau dégustés et tenter de reconnaître l'eau du robinet. Les objectifs sont de sensibiliser aux **avantages** que présente la **consommation d'eau du robinet** par rapport à l'eau en bouteille et d'amener les élèves à s'interroger sur leurs **habitudes de consommation**.



CYCLE DE L'EAU, LA VIE SECRÈTE DE L'EAU

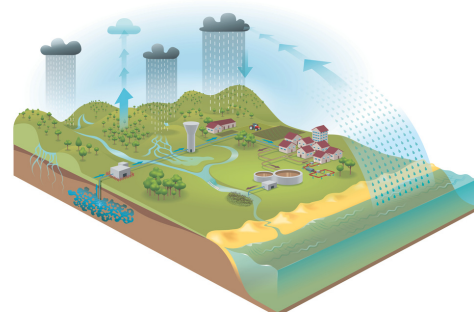
🕒 30 min

À l'aide de vignettes et du poster « Cycle de l'eau », les élèves devront repérer les grandes **étapes du cycle de l'eau** ainsi que ses **différents états**. Qu'est-ce que le cycle de l'eau? Le cycle naturel, le cycle domestique?

CONCLUSION DE L'ANIMATION

🕒 10 min

L'eau, un bien précieux. Prendre conscience de la **problématique du gaspillage de l'eau**. Distribution d'un dépliant de **sensibilisation aux écogestes** ainsi qu'un sablier de douche.



QUI SOMMES NOUS ?

Le Syndicat mixte AMEVA a été créé suite aux inondations de la Somme en 2001 et a pour objet de concourir à la gestion équilibrée et durable de la ressource en eau et des milieux aquatiques à l'échelle du bassin versant de la Somme. Ce territoire, d'une superficie de 6 500 km², s'étend sur 4 départements (Aisne, Oise, Pas-de-Calais et Somme) et compte 830 communes.

Les ateliers pédagog'EAU'giques
sont une action de sensibilisation
réalisée par l'EPTB Somme - Ameva
dans le cadre de la Journée mondiale de l'eau.

Ces ateliers sont gratuits et se déroulent au sein de votre
établissement scolaire.

L'approche est interdisciplinaire et participative.



CONTACTS ET RENSEIGNEMENTS :

Amélie PELVILLAIN

03.64.85.00.40 ou a.pelvillain@ameva.org

Virginie SENÉ

03.64.85.00.22 ou v.sene@ameva.org

www.ameva.org

