

# **GÉNÉRATION** **#HDF**

**RÉUNIONS DE PRÉSENTATION**  
**GÉNÉRATION + 2023**



# Sommaire

- *Introduction: l'action éducative*
- *Les dispositifs Génération+ :*
  - *Mobilité,*
  - *Rev3,*
  - *Lycée et Nature,*
  - *Projets emblématiques.*
- *L'enveloppe forfaitaire*

**GÉNÉRATION**  
**#HDF**

# Introduction – L'Action Educative



La Région souhaite apporter aux jeunes les moyens de s'ouvrir à la vie et contribuer à la réussite de tous les lycéens

 une priorité que la Région entend accompagner et développer à travers le programme Génération+

**GÉNÉRATION**  
**#HDF**



# Les dispositifs Génération +

GÉNÉRATION+ MOBILITE : Participer à une meilleure employabilité des jeunes par plus de mobilité en Europe et à l'international.

GÉNÉRATION+ LYCEE et NATURE : Participer aux objectifs associés d'amélioration de la biodiversité dans les espaces extérieurs des établissements et d'éco-citoyenneté.

**GÉNÉRATION**  
**#HDF**

# Les dispositifs Génération + (suite)



Région  
Hauts-de-France

## GÉNÉRATION+ rev3 (Troisième Révolution Industrielle) :

Mobiliser les lycéens dans les transitions vers un modèle de développement répondant aux enjeux climatiques, environnementaux et sociaux.

## GENERATION+ PROJETS EMBLEMATIQUES ET CITOYENS :

Actions relatives aux valeurs de la République,

**GÉNÉRATION**  
**#HDF**

*GENERATION +  
MOBILITE*

**GÉNÉRATION  
#HDF**

# Génération + Mobilité

## Objectifs et enjeux



Le dispositif « **Génération + mobilité** » a pour objectif de soutenir des projets pédagogiques de mobilité collective et accompagnée, de groupes, classes d'élèves ou d'apprentis, au niveau européen et à l'international.

La mobilité internationale des jeunes en Europe ou à l'international est entendue **comme un outil de formation et de développement des compétences, permettant d'améliorer l'employabilité des jeunes.**

**GÉNÉRATION**  
**#HDF**

# Génération + Mobilité

## Objectifs et enjeux (suite)



Les projets de mobilité doivent permettre **une montée en compétences des jeunes** par : des échanges de pratiques, des visites pédagogiques (en entreprises, établissements professionnels, ...) et par des chantiers de jeunes bénévoles.

Les stages d'études, ou mobilités d'apprentissage individuelles en entreprises à l'étranger sont éligibles à la condition qu'ils puissent démontrer l'existence d'un projet collectif tel que précité.

**Les voyages de découverte culturelle ne sont pas éligibles.**

**GÉNÉRATION**  
**#HDF**



# Génération + Mobilité

## Publics



- Lycée d'enseignement général, technologique, professionnel, public et privé, de l'Education Nationale et de l'Enseignement Agricole et Maritime.
- Les BTS des lycées.
- Les Maisons Familiales et Rurales, les Etablissements Régionaux d'Enseignement Adapté, l'Ecole Régionale des Déficients Visuels.
- Les Centres de Formation d'Apprentis pour les publics de niveaux 3 et 4, + BTS.
- Les instituts de formation du secteur sanitaire et social pour les publics de niveaux 3 et 4.

**GÉNÉRATION**  
**#HDF**

# Génération + Mobilité

## Critères



- Objectif de renforcement de compétences des jeunes.
- Existence d'un partenariat à l'étranger permettant des échanges entre jeunes ou une mise en pratique des compétences acquises pendant l'année scolaire (ex. : stages professionnels, chantiers de solidarité, etc.).
- Réalisation d'une préparation culturelle et pédagogique avant la mobilité.
- Implication des élèves dans la préparation de la mobilité.
- Restitution post-mobilité sous la forme d'échanges et de témoignages.
- Apprentissage d'une langue étrangère.

**GÉNÉRATION**  
**#HDF**

# Génération + Mobilité

## Modalités financières



- ✓ Subvention régionale dans la limite de **90 % du montant subventionnable** avec un maximum de **8 000 euros**.
- ✓ Subvention cumulable avec la bourse Erasmus+.
- ✓ Possibilité de faire jusqu'à 2 demandes par an, si les projets de mobilité sont différents.
- ✓ Lorsqu'un établissement porte plusieurs entités, chaque entité (LP, LT, LG, CFA, département BTS) peut faire jusqu'à 2 vœux par an.

**GÉNÉRATION**  
**#HDF**

## Génération + Mobilité

## Échéances et modalités de dépôt des dossiers



- ✓ **Dispositif permanent** : accompagnement des établissements tout au long de l'année.
- ✓ **Aide technique personnalisée.**
- ✓ **Dépôt des dossiers sur les plateformes :**
  - PAS pour les CFA : <https://aidesenligne.hautsdefrance.fr>
  - Elycee pour les lycées : <https://hautsdefrance.fr/connexion/login>

**GÉNÉRATION**  
**#HDF**

# Génération + Mobilité

## Contacts



Région  
Hauts-de-France

Direction des Relations internationales

**Béatrice LACOUDRE**

Chargée de mission mobilité internationale

03 74 27 39 12

[beatrice.lacoudre@hautsdefrance.fr](mailto:beatrice.lacoudre@hautsdefrance.fr)



**GÉNÉRATION  
#HDF**

*GENERATION +  
LYCEE ET NATURE*

**GÉNÉRATION**  
**#HDF**

# Génération + Lycée et Nature

## Objectifs et enjeux



- Développer la biodiversité au sein et à proximité des établissements,
- Améliorer la connaissance via des inventaires de la biodiversité,
- Développer l'écocitoyenneté, par une sensibilisation active
- Améliorer le cadre de vie au sein des établissements.

**GÉNÉRATION**  
**#HDF**

# Génération + Lycée et Nature

## Publics



- Les lycées publics et privés de l'Education Nationale et de l'Enseignement Agricole,
- Les Maisons Familiales et Rurales (MFR),
- Les Etablissements Régionaux d'Enseignement Adapté (EREA),
- Les Ecoles Régionales du Premier Degré (ERPD),
- L'Ecole Régionale des Déficients Visuels (ERDV),
- Le Centre de Ressources, d'Expertise et de Performance Sportive (CREPS).



**GÉNÉRATION**  
**#HDF**



# Génération + Lycée et Nature

## Critères



### Conditions d'éligibilités :

-> 3 thématiques prioritaires :

- Réalisation d'états des lieux de la biodiversité,
- Plantation d'arbres et d'arbustes,
- Mise en place d'éco-jardins.



**GÉNÉRATION**  
**#HDF**

# Génération + Lycée et Nature

## Critères (suite)



### Seront privilégiés les projets :

- **Innovants** et inscrits dans la **durée**,
- Elaborés sur la base **d'inventaires préalables** pour un état initial de la biodiversité et un suivi des actions,
- Mobilisant des **espèces locales / autochtones**,
- Impliquant **toutes les sphères de l'établissement** et ses partenaires extérieurs,
- **Fédérant** un grand nombre d'élèves,
- **Rayonnant** sur le territoire de proximité.



**GÉNÉRATION**  
**#HDF**

## Autres opportunités de se mobiliser !



Région  
Hauts-de-France



**GÉNÉRATION**  
**#HDF**

# Génération + Lycée et Nature

## Modalités financières



- **Pour les thématiques prioritaires** : soutien de la Région à 100 % des dépenses d'investissement et 90% des dépenses de fonctionnement.
- **Pour les autres projets** : soutien de la Région plafonné à 90% de l'assiette subventionnable avec participation minimum de 10% de la part des établissements.
- **Seuils** compris entre 2 000 € et 8 000 € en fonctionnement et entre 1 000 € et 5 000 € en investissement.



**GÉNÉRATION**  
**#HDF**

# Génération + Lycée et Nature

## Modalités financières (suite)



- **Dépenses éligibles** : matériels et fournitures, intervenants extérieurs, 50 % maxi du coût de visites, 20 % max du coût d'organisation de manifestations...
- **Dépenses non éligibles** : frais de gestion, de structure, charges de personnel, projets ponctuels, frais de réception...



**GÉNÉRATION**  
**#HDF**

# Génération + Lycée et Nature

## Modalités de dépôt des dossiers



- ✓ **Dispositif permanent** : accompagnement des établissements tout au long de l'année.
- ✓ **Aide technique personnalisée.**  
Contact : [lyceeetnature@hautsdefrance.fr](mailto:lyceeetnature@hautsdefrance.fr).
- ✓ **Dépôt des dossiers sur la plateforme** « aides et subventions en ligne » via elycée.

**GÉNÉRATION**  
**#HDF**

## Pour vous aider :



Région  
Hauts-de-France



Un nouveau guide à télécharger ici :

[www.enrx.fr/Ecocitoyennete/Lycees-naturels](http://www.enrx.fr/Ecocitoyennete/Lycees-naturels)

# GÉNÉRATION #HDF

## Pour vous aider aussi :



Région  
Hauts-de-France



Et toujours en téléchargement : [www.enrx.fr/Ecocitoyennete/Lycees-naturels](http://www.enrx.fr/Ecocitoyennete/Lycees-naturels)

# GÉNÉRATION #HDF



# Génération + Lycée et Nature

## Contacts



**Direction de la Biodiversité  
Service connaissance et écocitoyenneté**

**Marije Pradel**

**Chargée de mission écocitoyenneté active pour la nature**

**03 74 27 16 14**

**[lyceeetnature@hautsdefrance.fr](mailto:lyceeetnature@hautsdefrance.fr)**

Et aussi, pour vous aider :

**<http://www.enrx.fr/Ecocitoyennete/Lycees-naturels>**

**GÉNÉRATION  
#HDF**

# Un dispositif complémentaire : **La Coupe du Potager des Hauts-de-France**



**En matière d'Education au Développement Durable (EDD) :**

**La Région, en partenariat avec l'Association Landestini, propose aux établissements de participer à la « Coupe du Potager des Hauts-de-France ».**

**Comment : Un concours et une animation** sur les potagers.

Coupe du potager des Hauts de France

Subvention à l'association Landestini pour la déclinaison régionale de la coupe de France du Potager.

**GÉNÉRATION**  
**#HDF**

*GENERATION +*

*rev3*

**GÉNÉRATION**  
**#HDF**

# Génération + rev3

## rev3 : la dynamique régionale multi acteurs de transition

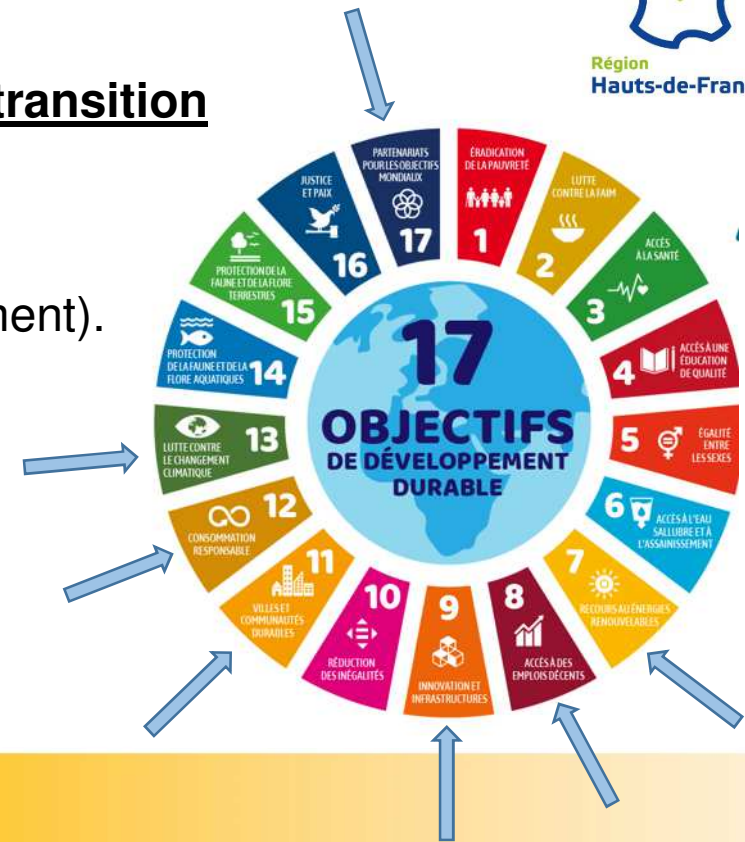
s'inscrivant dans les ODD ...

... mais selon une orientation plutôt économique  
(transition vers un nouveau modèle de développement).

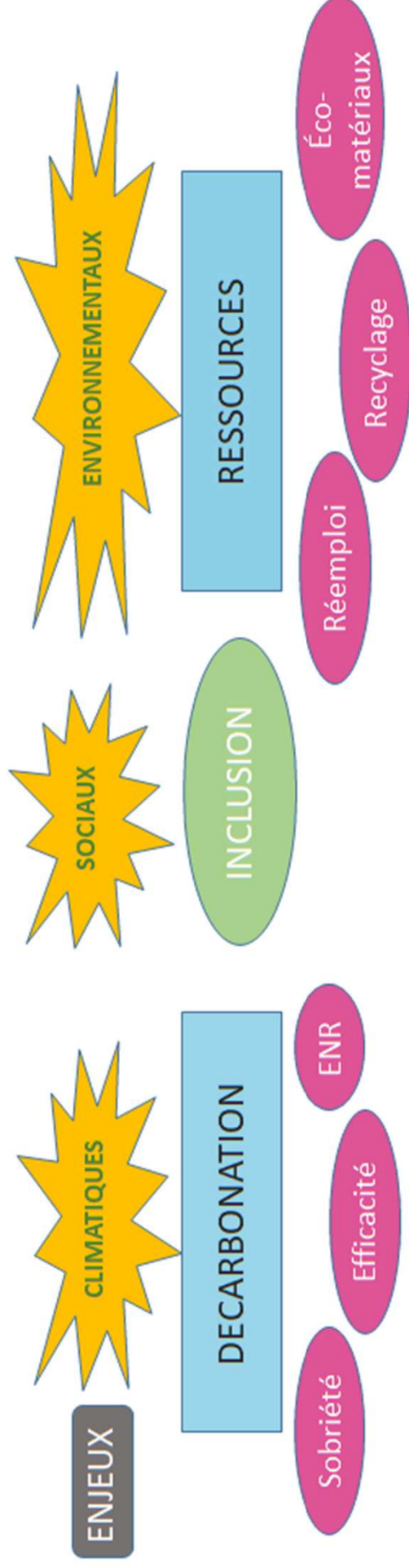
Ne sont pas traitées : la biodiversité et les  
questions liées aux droits humains  
(genre, démocratie, justice...).



Région  
Hauts-de-France



# GÉNÉRATION #HDF



### rev3, une double finalité :

Répondre aux enjeux de transition tout en développant activités et emplois.

# GÉNÉRATION

# #HDF

# Génération + rev3

## Objectifs et finalité



### Objectifs

- Favoriser la prise de conscience par les lycéens des enjeux de développement durable auxquels rev3 cherche à répondre et encourager des changements de représentations et de comportement.
- Leur permettre de traduire la dynamique régionale rev3 dans leur quotidien par le biais d'un projet concret dont ils sont pleinement acteurs.



Finalité recherchée : l'engagement des lycéens dans les transitions.

**GÉNÉRATION**  
**#HDF**

# Génération + rev3

## Publics



Le dispositif permanent Génération+ rev3 s'adresse :

- aux lycées d'enseignement général, technologique et professionnel publics et privés de l'éducation nationale et de l'enseignement agricole et maritime,
- aux maisons familiales et rurales et aux établissements régionaux d'enseignement adaptés (EREA), à l'école régionale des déficients visuels (ERDV).

S'adresser aux lycées, c'est également s'adresser aux BTS, aux apprentis ou aux collégiens. Intérêt d'être dans le partenariat et sur plusieurs niveaux de formation.

**GÉNÉRATION**  
**#HDF**

## Génération + rev3

## Modalités financières



Sont éligibles les dépenses de fonctionnement (prestations, frais de transport, visites, matériels pédagogiques...) et certaines dépenses d'investissement.

Subvention régionale dans la limite de 90% du montant subventionnable avec un maximum de 3 500 € en fonctionnement, 2000 € en investissement.

2 projets max soutenus concomitamment par établissement pour une subvention totale maximale de 5 000 € en fonctionnement et 4 000 € en investissement.

Pour les subventions de plus de 3 000 €, demande d'acompte possible.

**GÉNÉRATION**  
**#HDF**



# Génération + rev3

## Échéances et modalités de dépôt des dossiers



- ✓ **Dispositif permanent** : accompagnement des établissements tout au long de l'année.
- ✓ **Aide technique personnalisée**.
- ✓ **Dépôt des dossiers en 2 étapes sur la plateforme** « aides et subventions en ligne » via Elycée :  
<https://elycee.hautsdefrance.fr/connexion/login> (dispositif DUR3)

**GÉNÉRATION**  
**#HDF**

Génération +  
rév3



Témoignage d'un porteur de projet

**GÉNÉRATION**  
**#HDF**

# Génération + rev3

## Contacts



**Direction REV3**  
**Service attractivité et proximité**

**Frédéric MARQUET**

**Responsable de projet**

**03 74 27 39 13**

**[frederic.marquet@hautsdefrance.fr](mailto:frederic.marquet@hautsdefrance.fr)**

**GÉNÉRATION**  
**#HDF**

# Un dispositif complémentaire : Lutte contre le gaspillage et gestion des biodéchets



Le secteur restauration de la Direction du Fonctionnement des Etablissements accompagne techniquement les équipes en matière de lutte contre le gaspillage alimentaire et de gestion des biodéchets. Cet accompagnement permet d'améliorer les bonnes pratiques en cours.

En parallèle, des ateliers de sensibilisation sur les sujets de l'alimentation durable sont proposés aux élèves, plus particulièrement aux éco-délégués, en lien avec le projet d'établissement.

La mise en relation avec des acteurs du territoire permet à l'établissement de profiter de la compétence de spécialistes et de bénéficier d'outils adaptés aux jeunes.

Contact : **Cassandra POUILLE** - 03 74 27 31 45 – [cassandra.pouille@hautsdefrance.fr](mailto:cassandra.pouille@hautsdefrance.fr)

**GÉNÉRATION**  
**#HDF**

## Génération+ Lycée et nature & rev3

## Un nouvel outil : La « boîte à outils »



**La Région accompagne les éco-délégués** dans l'exercice de leurs missions.

La "boîte à outils" donne accès à **plus de 60 ressources** (produites par la Région ou par ses partenaires dans le cadre de conventionnements ) en ligne : guides, expositions, études, fiches pratiques ...

**Ces ressources sont téléchargeables gratuitement** et couvrent des domaines aussi variés que le climat, l'énergie, la biodiversité, l'éco-mobilité, l'alimentation durable, ...

**Accessible dans la rubrique "éco-délégués" du site Génération# Hauts-de-France**  
: <https://generation.hautsdefrance.fr/eco-delegues/>

**GÉNÉRATION**  
**#HDF**



*GENERATION +*

*PROJETS EMBLEMATIQUES  
ET CITOYENS*

**GÉNÉRATION**  
**#HDF**

## Génération + Projets emblématiques et citoyens

### Objectifs et enjeux



Améliorer la réussite scolaire et éducative des élèves, en donnant la possibilité aux établissements de mettre en œuvre, en lien avec leur projet d'établissement, des actions emblématiques à caractère exceptionnel dans leur établissement et des actions relevant de l'appropriation citoyenne des valeurs de la République.

**GÉNÉRATION**  
**#HDF**

## Génération + Projets emblématiques et citoyens

## Objectifs et enjeux (suite)



### **Objectifs ciblés pour les actions relatives aux Valeurs de la République :**

- “Prémunir les esprits contre la radicalisation en sensibilisant à la défense des valeurs de la République”.
- “Développer l’esprit critique et le discours républicain sur plusieurs registres (y compris historique, culturel, humoristique, artistique, etc.) porté par différents intervenants (intellectuels, sportifs, associatifs, etc.)”
- “Travailler en complètes transversalité et complémentarité avec la communauté éducative”.

**GÉNÉRATION**  
**#HDF**



## Génération + Projets emblématiques et citoyens

Publics



Les Projets emblématiques et citoyens concernent les classes de lycées publics et privés de l'Éducation Nationale et de l'Enseignement Agricole, des Maisons Familiales et Rurales et des Établissements Régionaux d'Enseignement Adaptés, l'École Régionale des Déficients Visuels, les Écoles Régionales du Premier Degré.

**GÉNÉRATION**  
**#HDF**

## Génération + Projets emblématiques et citoyens

### Critères et modalités



#### **Plafond et taux d'intervention :**

La participation régionale ne pourra excéder 6 000 € pour un projet, et ne pourra être supérieure à 80 % du coût total des dépenses éligibles.

#### **Financement des intervenants :**

L'établissement peut recourir à une intervention extérieure dans le cadre de son projet. Celle-ci ne pourra représenter, au maximum, que 50 % du coût global de l'action.

**GÉNÉRATION**  
**#HDF**

## Génération + Projets emblématiques et citoyens

### Critères et modalités (suite)



**Nombre de projets** : La Région ne pourra accorder qu'une seule subvention "Projets emblématiques et citoyens" par établissement par année scolaire.

**Modalités de demande** : Afin de favoriser leur mise en oeuvre, les projets emblématiques et citoyens feront l'objet d'une demande expresse d'aide financière adressée au Conseil régional des Hauts-de-France. La demande devra parvenir par courriel à l'adresse suivante :  
[ddpe.actioneducative@hautsdefrance.fr](mailto:ddpe.actioneducative@hautsdefrance.fr)

**GÉNÉRATION**  
**#HDF**

## Génération + Projets emblématiques et citoyens

## Contacts



**Direction des Politiques Educatives  
Service Actions Educatives et Accompagnement**

**Virginie PECOURT**

**Chargée de mission Actions Educatives**

03 74 27 33 96

[ddpe.actioneducative@hautsdefrance.fr](mailto:ddpe.actioneducative@hautsdefrance.fr)

**GÉNÉRATION  
#HDF**

## L'enveloppe forfaitaire



Enveloppe forfaitaire est attribuée aux établissements afin de leur permettre de mettre en place des actions en lien avec ces thématiques :

- Entreprise et employabilité
- Egalité Femmes/Hommes
- Savoirs de base
- Travail de mémoire
- Sport, santé, éducation au développement durable
- Mobilité
- Citoyenneté
- Culture
- Prévention de la radicalisation

**GÉNÉRATION**  
**#HDF**

# Rappel des contacts:



## Génération + Mobilité - Direction des Relations Internationales

Béatrice LACOUDRE – 03 74 27 39 12 - [beatrice.lacoudre@hautsdefrance.fr](mailto:beatrice.lacoudre@hautsdefrance.fr)

## Génération + Lycée et Nature - Direction de la Biodiversité

Marije PRADEL - 03 74 27 16 14 - [lyceeetnature@hautsdefrance.fr](mailto:lyceeetnature@hautsdefrance.fr)

## Génération + rev3 - Direction rev3

Frédéric MARQUET – 03 74 27 39 13 - [frederic.marquet@hautsdefrance.fr](mailto:frederic.marquet@hautsdefrance.fr)

**GÉNÉRATION**  
**#HDF**



Région  
Hauts-de-France

## Rappel des contacts (suite) :

### Génération + Projets Emblématiques et Citoyens & Enveloppe forfaitaire

Direction des Politiques Educatives - Service Actions éducatives et accompagnement

Marie-France CARPENTIER – 03 74 27 37 08

Virginie PECOURT – 03 74 27 33 96

[ddpe.actioneducative@hautsdefrance.fr](mailto:ddpe.actioneducative@hautsdefrance.fr)

### Lutte contre le gaspillage alimentaire et de gestion des biodéchets

Direction du Fonctionnement des Etablissements – Secteur Restauration

Cassandre POUILLE - 03 74 27 31 45

[cassandre.pouille@hautsdefrance.fr](mailto:cassandre.pouille@hautsdefrance.fr)

**GÉNÉRATION**  
**#HDF**